



SonicFill – postępowanie



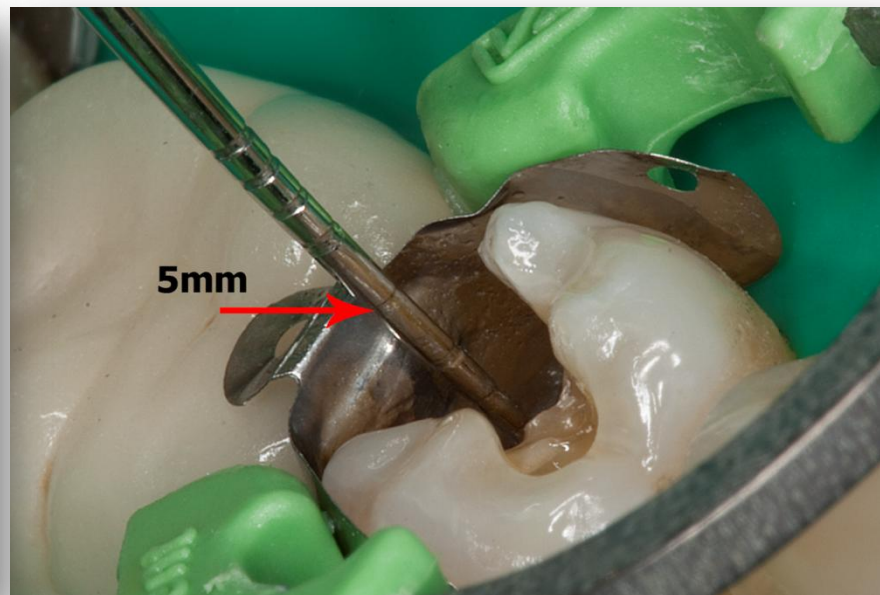
Stare wypełnienie z amalgamatu.



Sytuacja przed zabiegiem.



Po opracowaniu ubytku i założeniu koferdamu.



Po założeniu formówki.



Całkowita głębokość ubytku wynosi 5 mm.
W tym przypadku można nałożyć
i utwardzić SonicFill jedną porcją.



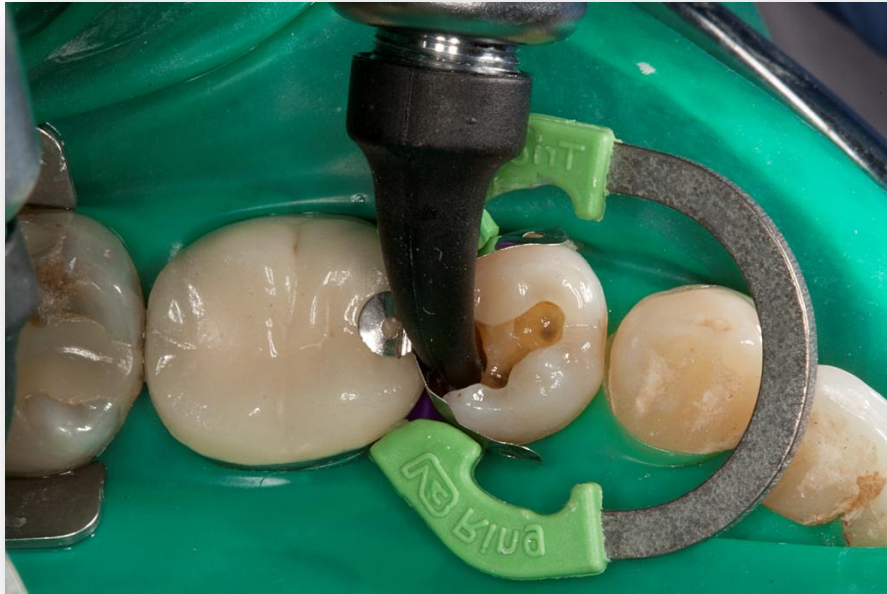
SonicFill – postępowanie



Po aplikacji systemu wiążącego.

The logo for Kerr, featuring the word "Kerr" in white, bold, sans-serif font inside a blue rounded square with a white swoosh above the letters.

SonicFill – postępowanie



Nakładanie SonicFill do ubytku.



Wąskie ujście kapsułki SonicFill zapewnia dostęp do wszystkich części ubytku.



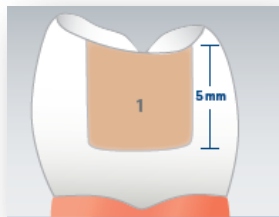
SonicFill – postępowanie



Nakładanie SonicFill do ubytku.



Ubytek wypełniony jedną porcją materiału.



The logo for Kerr, featuring the word "Kerr" in white, bold, sans-serif font inside a dark blue rounded rectangle with a white swoosh above the letters.

SonicFill – postępowanie



Modelowanie powierzchni wypełnienia.



Kerr

SonicFill – postępowanie



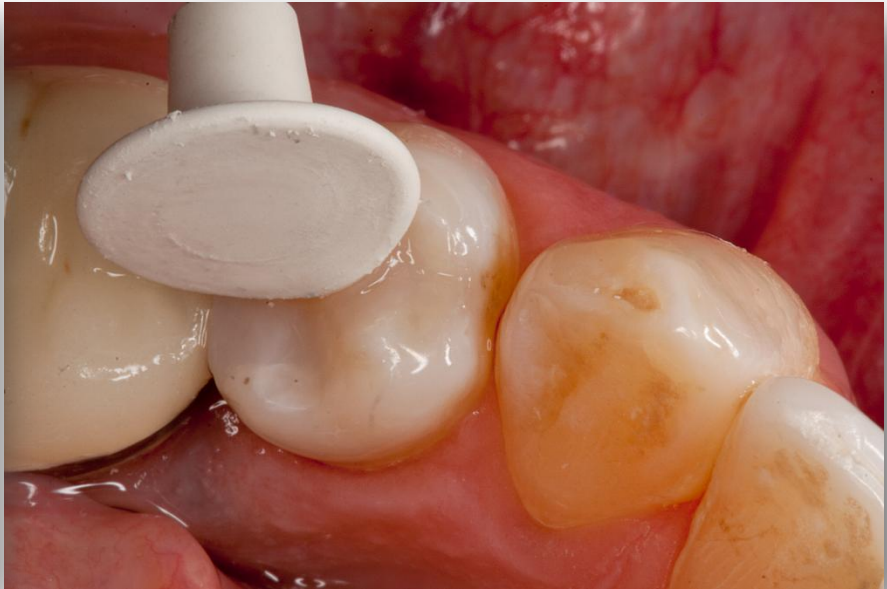
Utwardzanie 5-mm warstwy kompozytu przez 20 sek.



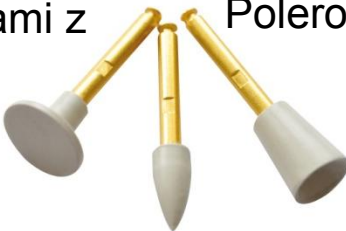
Po utwardzeniu materiału od strony powierzchni żującej przez 20 sek. zdjęto formówkę i dodatkowo utwardzono materiał od strony policzkowej i językowej.



SonicFill – postępowanie



Opracowanie wypełnienia wiertłami z nasypem diamentowym.



Polerowanie wypełnienia przy użyciu gumki Opti1Step.



SonicFill – postępowanie



Gotowe w 3 minuty!

Sytuacja przed zabiegiem.

Efekt ostateczny.